



krijtland
wonen

eengezinswoningen

wonen in een duurzame en groene woningomgeving nabij het centrum van Simpelveld?

In de Schilterstraat in Simpelveld worden 31 levensloopbestendige en 19 eengezinswoningen gebouwd door BAM Wonen. De woningen worden gebouwd in een vernieuwd openbaar gebied met veel openbaar groen, gezamenlijk parkeren en een nieuw straatontwerp dat past bij het dorps karakter van Simpelveld. Met deze nieuwe woningen willen we de kwaliteit van wonen in de Schilterstraat een flinke impuls geven.

Verwachte opleverdatum: zomer 2025

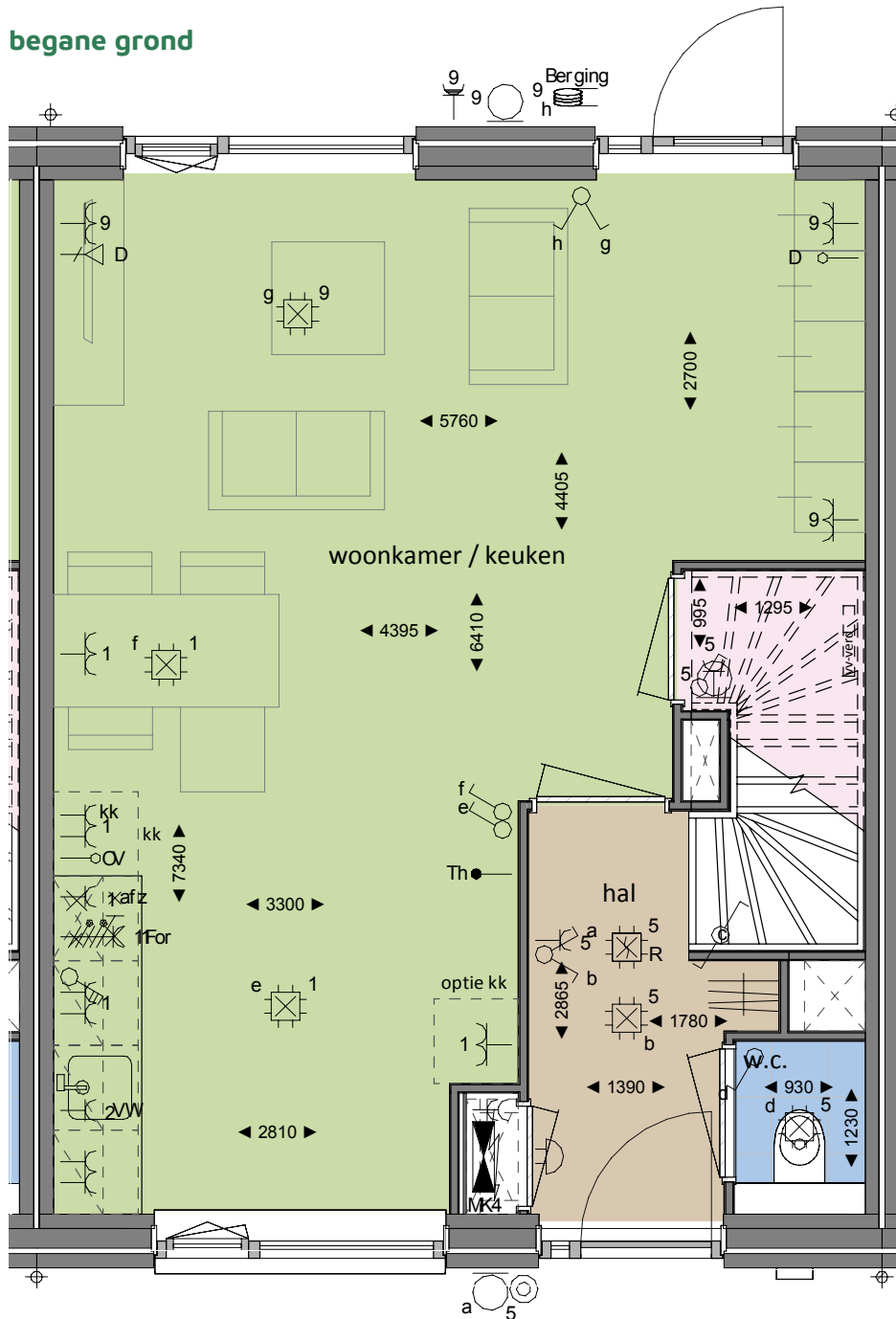


de woningen

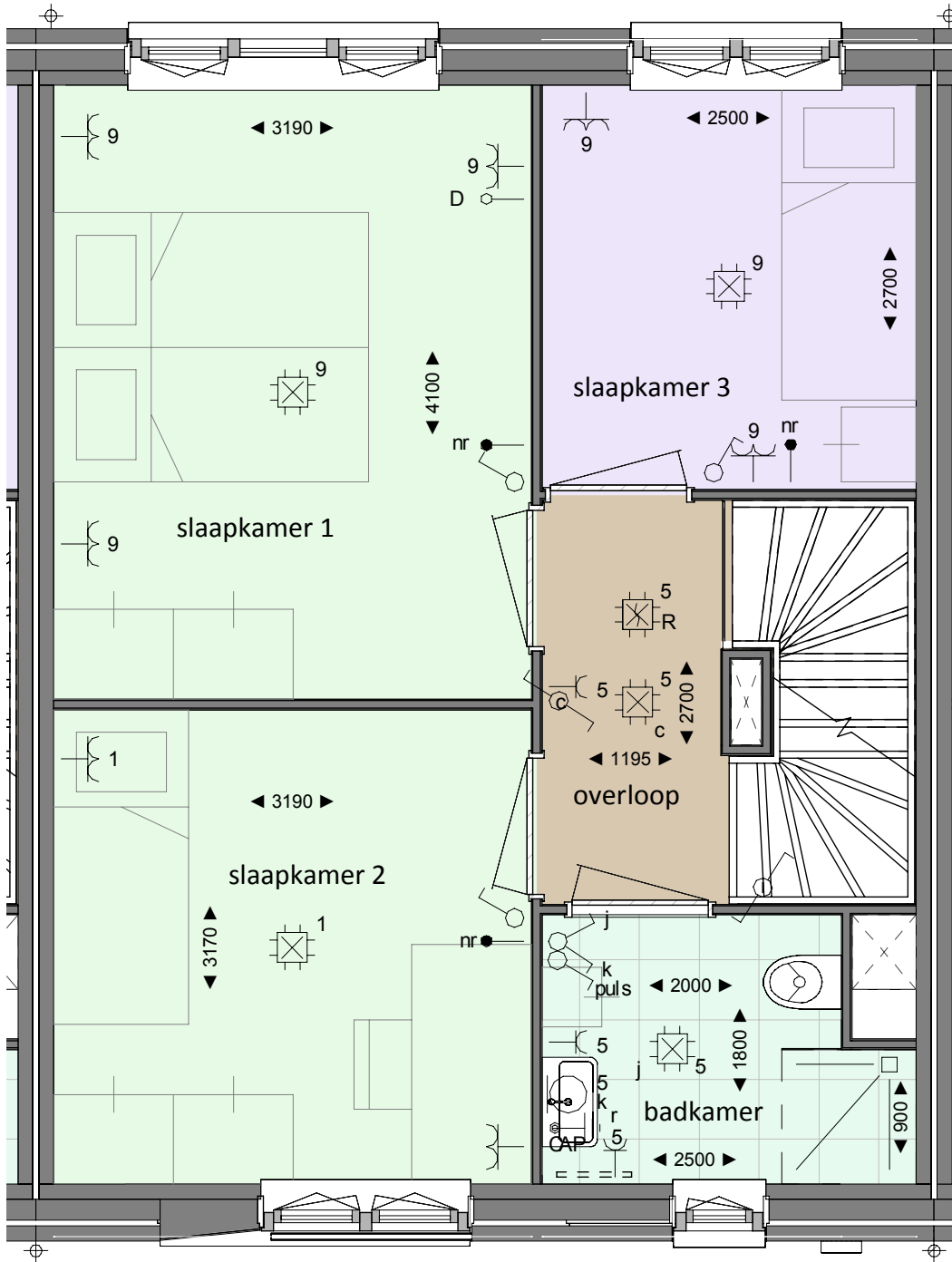
Er worden twee type woningen gebouwd. Dit zijn levensloopgeschikte woningen voor senioren én eengezinswoningen voor starters en (jonge) gezinnen. De verschillende typen woningen liggen verspreid in de straat. Elke woning heeft aan de voorzijde een Delftse stoep en aan de achterzijde een tuin variërend in grootte.

plattegrond eengezinswoningen

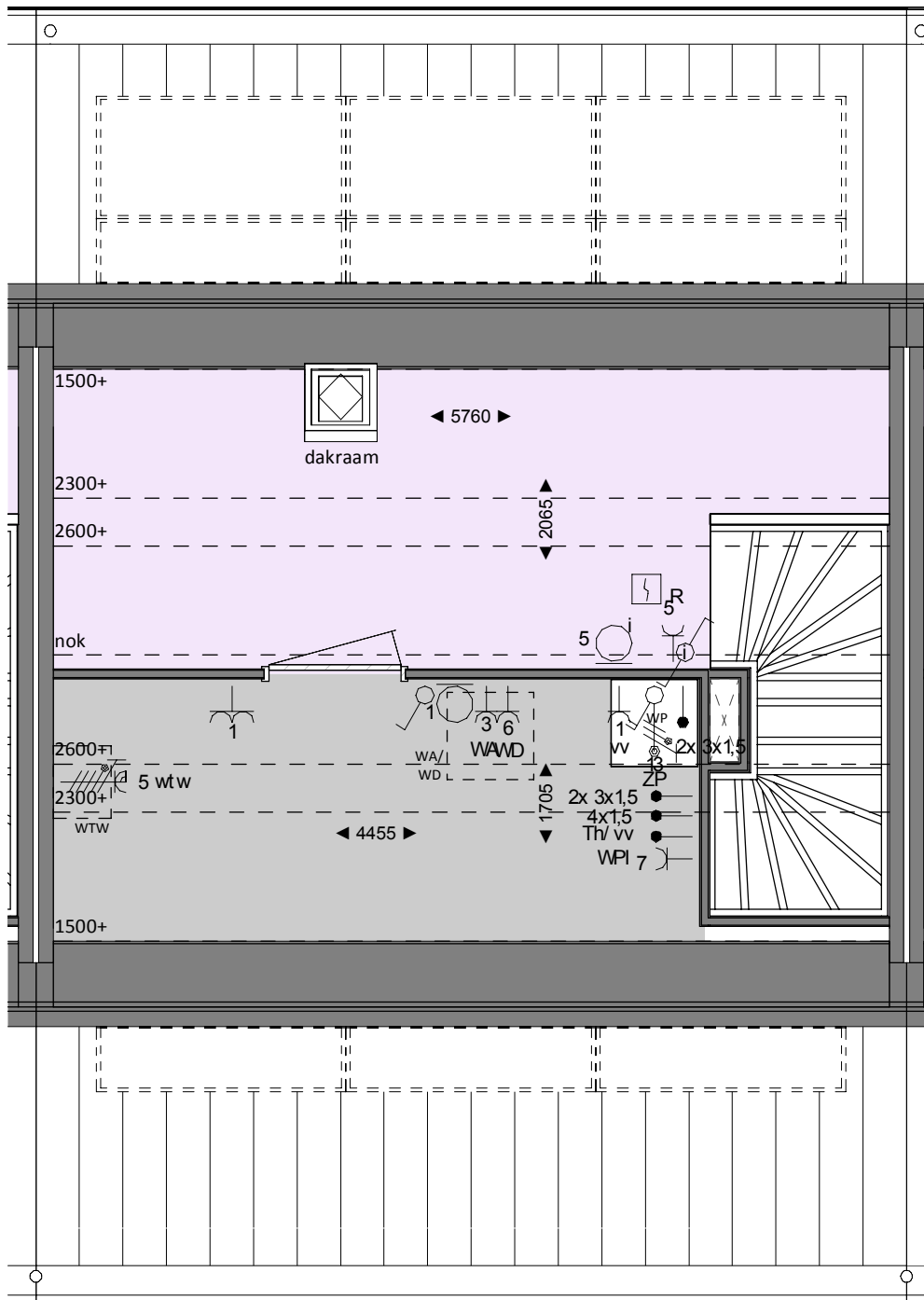
begane grond



eerste verdieping



tweede verdieping



kenmerken van de eengezinswoningen

- Geschakelde woningen
- Op de eerste verdieping 3 slaapkamers en badkamer
- Badkamer is voorzien van een extra toilet
- Zolder is bereikbaar met vaste trap (technische installaties en bergruimte)
- Achtertuin variërend van 40 – 115m²
- Voorzien van een buitenberging
- Voorzien van warmtepompinstallatie
- Voorzien van zonnepanelen
- Voorzien van WTW (warmteterugwinningssysteem)
- Vloerverwarming, elektrische radiator badkamer en elektrisch koken
- Energielabel A+++

bijzondere toewijzingsafspraken

Samen met de gemeente Simpelveld heeft Krijtland Wonen afgesproken dat wij 50% van alle woningen met voorrang gaan toewijzen aan bewoners die woonachtig zijn in de gemeente Simpelveld. Binnen deze doelgroep wordt wel de opgebouwde inschrijftijd binnen Thuis in Limburg aangehouden. De andere 50% van de woningen worden toegewezen aan alle andere woningzoekenden, wederom op basis van de inschrijftijd. Hiermee willen we de lokale doorstroming bevorderen. De woningen worden aangeboden via Thuis in Limburg.

Kijk voor meer informatie op www.thuisinlimburg.nl.

verhuurinformatie

- Doelgroep: starters, (jonge) gezinnen
- Huurprijs: € 879,66 (geen huurtoeslag mogelijk)
- Servicekosten:
 - Zonnepanelen: € 16,00
 - Glasfonds: € 1,35
 - Groenonderhoud: € 6,50
 - Huurdersabonnement: € 6,50 (optioneel)
- Huishoudgrootte: minimaal 2 personen
- Parkeermogelijkheden: in de parkeerkoffers in de straat
- Kleurkeuze van keuken en badkamer mogelijk na woningtoewijzing

disclaimer

Deze folder is met veel zorg gemaakt. Toch kan het voorkomen dat er fouten in staan of dat er tijdens het proces nog andere keuzes gemaakt worden. De folder is bedoeld om een eerste impressie te geven. Er kunnen daarom geen rechten ontleent worden aan de inhoud van de folder.