



krijtland  
**wonen**

**nieuwbouw  
julianastraat**

bocholtz



Welkom in de Julianastraat, een charmante straat in het hart van Bocholtz. De Julianastraat biedt een perfecte balans tussen rust en levendigheid, waardoor het een heerlijke plek is om te wonen en te genieten van het goede leven in Limburg.

### kenmerken van de woningen

#### Duurzame bouw

Onze woningen in de Julianastraat zijn ontworpen met duurzaamheid in gedachten. We streven ernaar om energiezuinige woningen te bouwen die voldoen aan de hoogste milieunormen.

#### Moderne architectuur

De architectuur van onze woningen is eigentijds en stijlvol. Met strakke lijnen, grote ramen en hoogwaardige afwerkingen bieden onze woningen een moderne en comfortabele leefruimte.

#### prijs

De 2 eengezinswoningen hebben een huurprijs boven de sociale huurgrens. De 6 levensloopbestendige woningen zitten onder de sociale huurgrens.



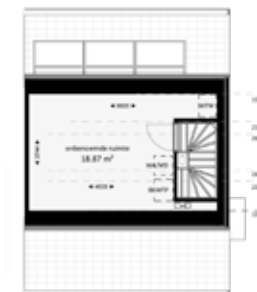
#### eengezinswoningen



Begane grond



Eerste verdieping



Tweede verdieping

#### disclaimer

Deze folder is met veel zorg gemaakt. Toch kan het voorkomen dat er fouten in staan. Je kunt daarom geen rechten halen uit de inhoud van deze folder.

## woningtypes

Ontdek de woningtypes, variërend van eengezinswoningen tot levensloopbestendige woningen, elk met unieke kenmerken en mogelijkheden.

### Eengezinswoningen

Onze 2 eengezinswoningen zijn ideaal voor gezinnen of starters die op zoek zijn naar comfort. Deze 3-laagse woning beschikt over een open keuken, 3 slaapkamers, badkamer met 2e toilet en een zolder. In de tuin, met houten buitenberging, kun je ontspannen en genieten van de buitenlucht.

### Levensloopbestendige woningen

Onze 6 levensloopbestendige woningen hebben alle voorzieningen op de begane grond, waaronder een ruime slaapkamer, badkamer en woonkamer. Daarnaast beschikken de woningen over een tweede slaapkamer of hobbyruimte en een bergingszolder. Verder hebben de woningen een heerlijke achtertuin, met een royaal terras en een houten berging. De woningen zijn rolstoeltoegankelijk.

### voorzieningen

De woningen zijn voorzien van alle gemakken. Van ruime keukens en badkamers tot privétuinen en parkeergelegenheid op korte afstand. Alles is ontworpen met comfort en gemak

in gedachte. Bovendien liggen de woningen op een gunstige locatie, dicht bij lokale voorzieningen, scholen en recreatiemogelijkheden.

#### levensloopbestendige woningen



#### waar wacht je nog op?

Schrijf je vandaag in op [www.thuisinlimburg.nl](http://www.thuisinlimburg.nl). Om in aanmerking te komen voor een huurwoning is het belangrijk dat je ingeschreven bent. Zorg dat je alle formulieren op tijd hebt toegevoegd zodat jouw inschrijving helemaal compleet is! Je kunt met je inschrijving reageren op de woningen die we adverteren via deze website. Bezoek onze eigen website voor updates. Ontdek jouw thuisplek in het heuvelland.