

HOE VUL IK MIJN CV KETEL BIJ?



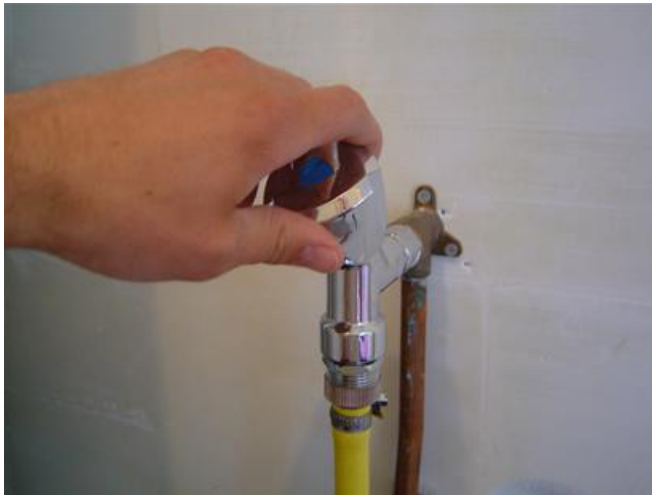
STAP 1;
Stel uw kamerthermostaat in op 15 graden.



STAP 2;
Sluit de vulslang aan op de kraan onder de cv ketel en vul de slang met water (zodat geen lucht in de slang is).



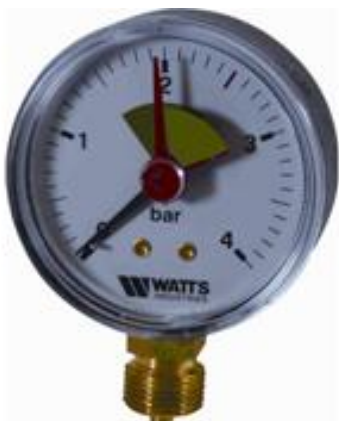
STAP 3;
Sluit de vulslang aan op de vulkraan van de cv-installatie (rode of zwarte hendel).



STAP 4;
Zet de kraan open (linksom draaien).



STAP 5;
Open de vulkraan van de cv-installatie (linksom kwartslag).



STAP 6;
Vul de cv-installatie tot 1,5 - 2 bar (zwarte pijl).



STAP 7;
Sluit de vulkraan (rechtsom kwartslag).



STAP 8;
Sluit de wasmachinekraan (rechtsom draaien).



STAP 9;
Koppel de vulslang los.



STAP 10;
Zet de kamerthermostaat op de gewenste instelling.

ONTLUCHTEN VAN DE INSTALLATIE.



STAP 11;
Sluit de radiatorkraan (rechtsom draaien).



STAP 12;
Draai met het ontluuchtingsleuteltje het ontluuchtingsventiel open (linksom).



STAP 13;
Zodra er alleen nog water uit komt draait u het ontluchtingsventiel dicht (rechtsom).



STAP 14;
De radiatorkraan mag weer geopend worden.